

# Biotopverbundkonzept Offenburg

Zwischenbericht April 2025

## Legende:

### Kernflächen, Stand 2024

- Kernfläche feuchter Standorte
- Kernfläche mittlerer Standorte
- Kernfläche trockener Standorte

### Verbundachsen

- Verbundachse trockener Standorte
- Verbundachse mittlerer Standorte
- Verbundachse feuchter Standorte
- Verbundachse Wald des regionalen Biotopverbundkonzepts

### Potenzialflächen

- ▨ mittel
- ▨ trocken

### Schwerpunkträume des lokalen Biotopverbunds (Häufung von Kernflächen)

- ▨ feucht
- ▨ mittel

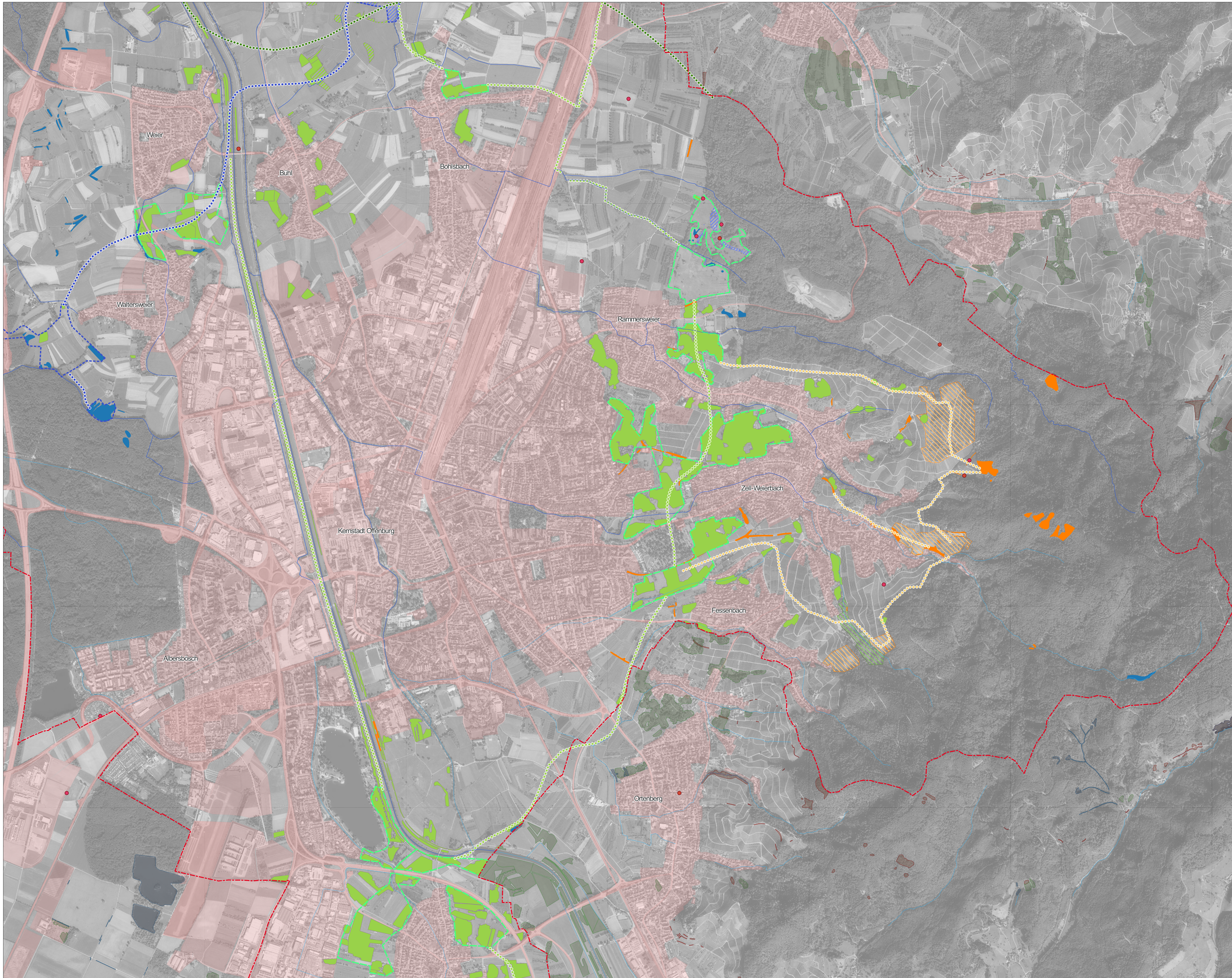
### Kernflächen im 1 km Umfeld von Offenburg

- Kernfläche feucht
- Kernfläche mittel
- Kernfläche trocken

### Fundorte von Zielarten

- Planungsrelevante Art

- ▭ Untersuchungsgebiet
- ▭ Siedlungsflächen, Infrastrukturflächen
- ▭ Fließgewässer



Kartengrundlage:  
1:6.300 (2024) (Digitaler Planungsraum) 10001\_L04\_BW-KNDS-Digital-Orthophoto in Farbe 20 cm  
Bodenkarte - Version 1.0, Stand 2024  
Topographische Karte © GeoBasis-DE, BfL (2023), https://www.geoportal.de

## Biotopverbund Offenburg

Bestandskarte Blatt Ost

**Auftraggeber** Stadt Offenburg  
Fachbereich Stadtplanung und  
Baurecht  
Wilhelmstraße 12  
D-77654 Offenburg

**Auftragnehmer** Flächenagentur Baden-Württemberg  
GmbH  
Gerhard-Koch-Straße 2  
72760 Ostfildern

**Projektleitung** Eric Lippe  
**Bearbeitung** Eric Lippe  
Lisa Geörger

**Maßstab** 1:9.000 **Datum** 07.10.2025

