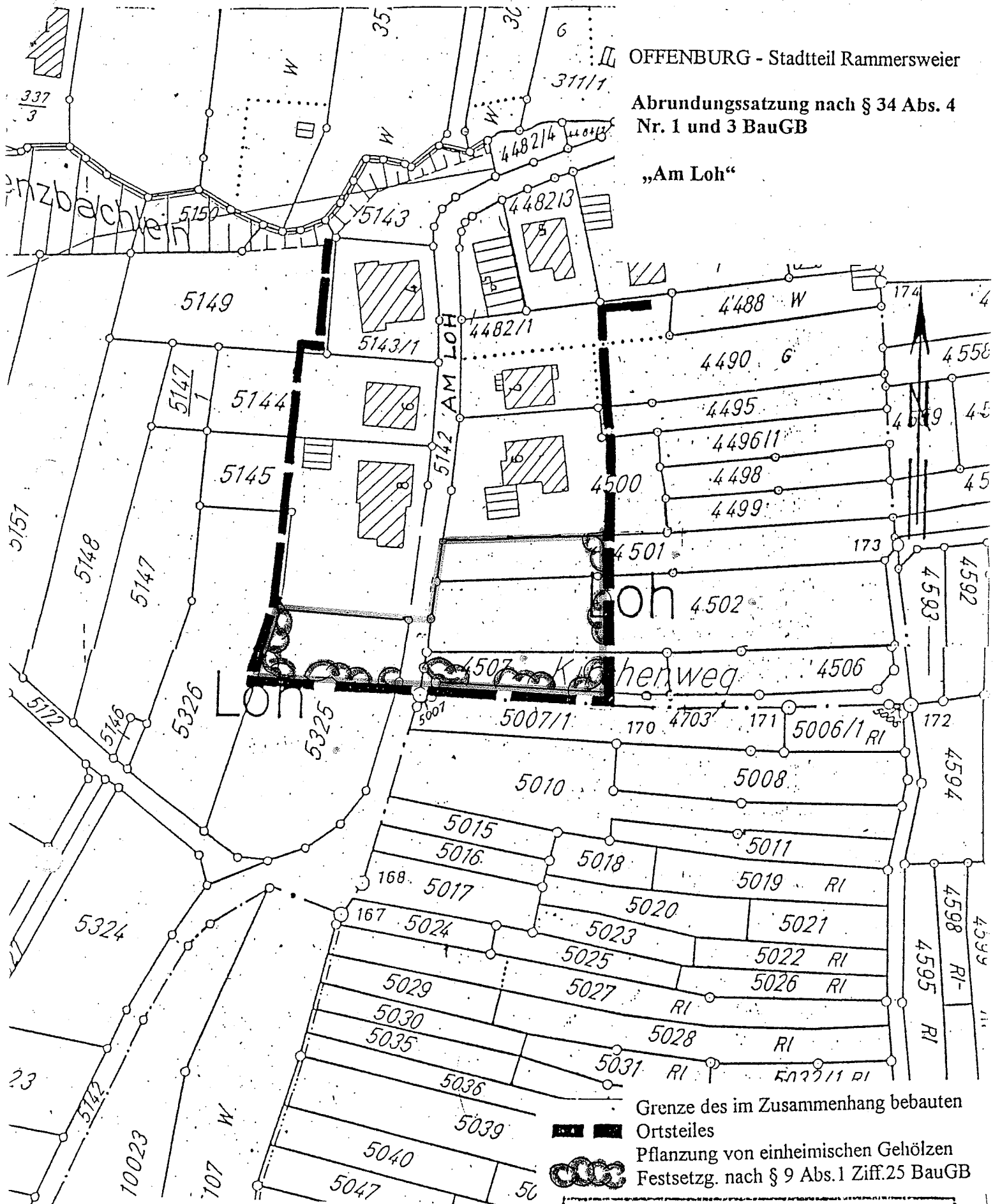


OFFENBURG - Stadtteil Rammersweier

Abrundungssatzung nach § 34 Abs. 4  
Nr. 1 und 3 BauGB

„Am Loh“



Grenze des im Zusammenhang bebauten

Ortsteiles

Pflanzung von einheimischen Gehölzen

Festsetzg. nach § 9 Abs.1 Ziff.25 BauGB

STADT OFFENBURG  
STADTPLANUNGSAMT

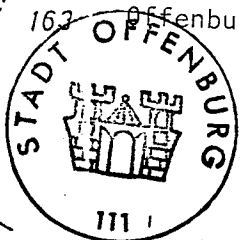
Übersichtsplan zur Abrundungssatzung  
„Am Loh“ in Offenburg-Rammersweier

MAßSTAB: 1:1000

BEARB.:

DATUM: 10.10.94

AMTSL.:



Offenburg, den 10.10.1994

*Sunder*  
Oberbürgermeister