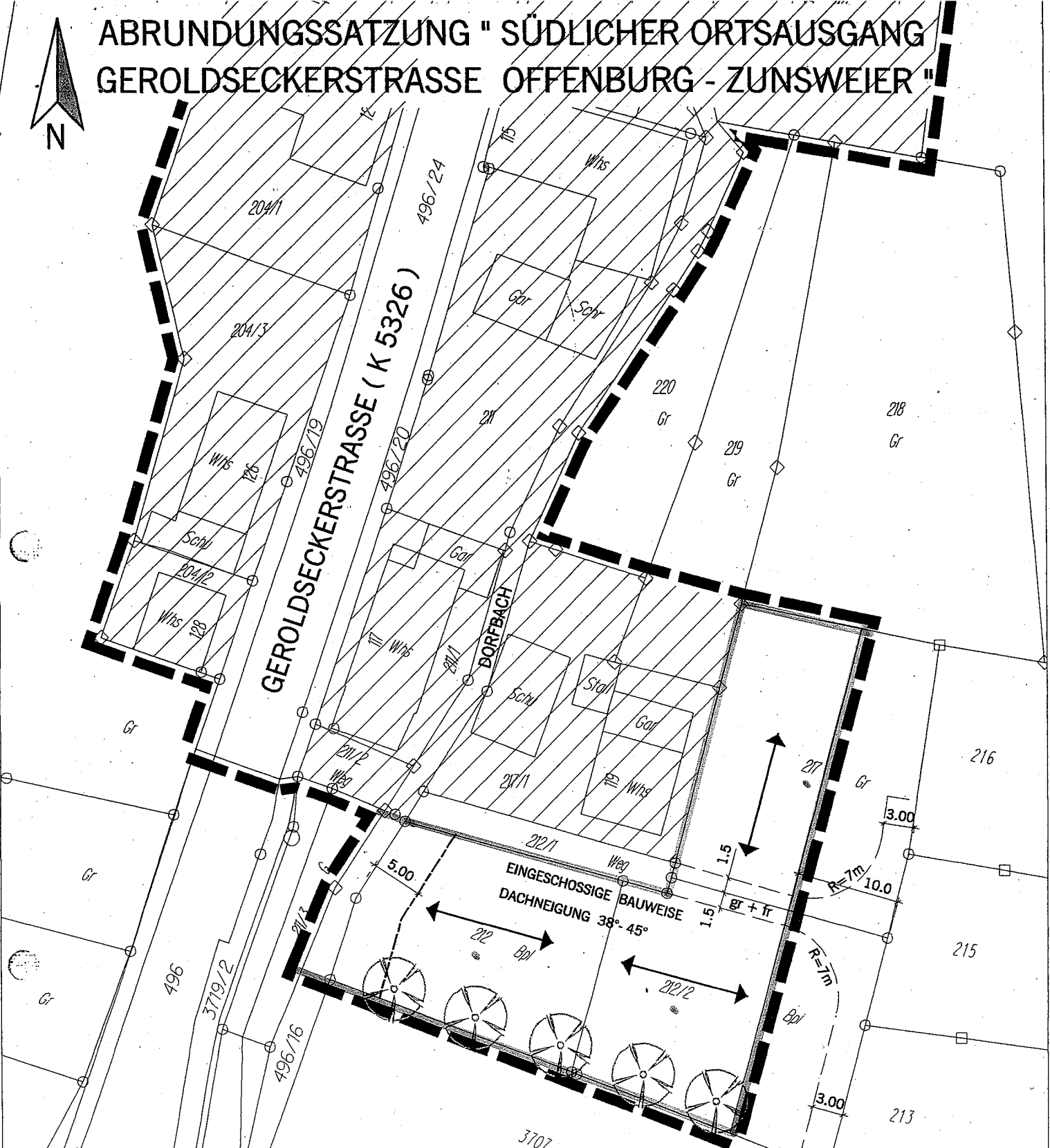
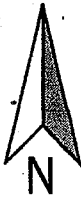
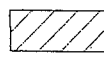

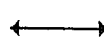



ABRUNDUNGSSATZUNG " SÜDLICHER ORTSAUSGANG GEROLDSECKERSTRASSE OFFENBURG - ZUNSWEIER "



gr + fr
 GEH-U.FAHRRECHT ZU GUNSTEN FLST.NR.
 216, 215, 213, 3707,

-  DERZEITIGE ABGRENZUNG DES ORTSETTERS
-  ABGRENZUNG DES IM ZUSAMMENHANG BEBAUTEN ORTSTEILES
-  VORGESCHLAGENE FIRSTRICHTUNG
-  ORTSRANDBEGRÜNUNG NACH § 9 ABS.1 ZIFF.25 BauGB
MIT EINHEIMISCHEN, STANDORTGERECHTEN GEHÖLZEN

Offenburg, den 7.2.2003

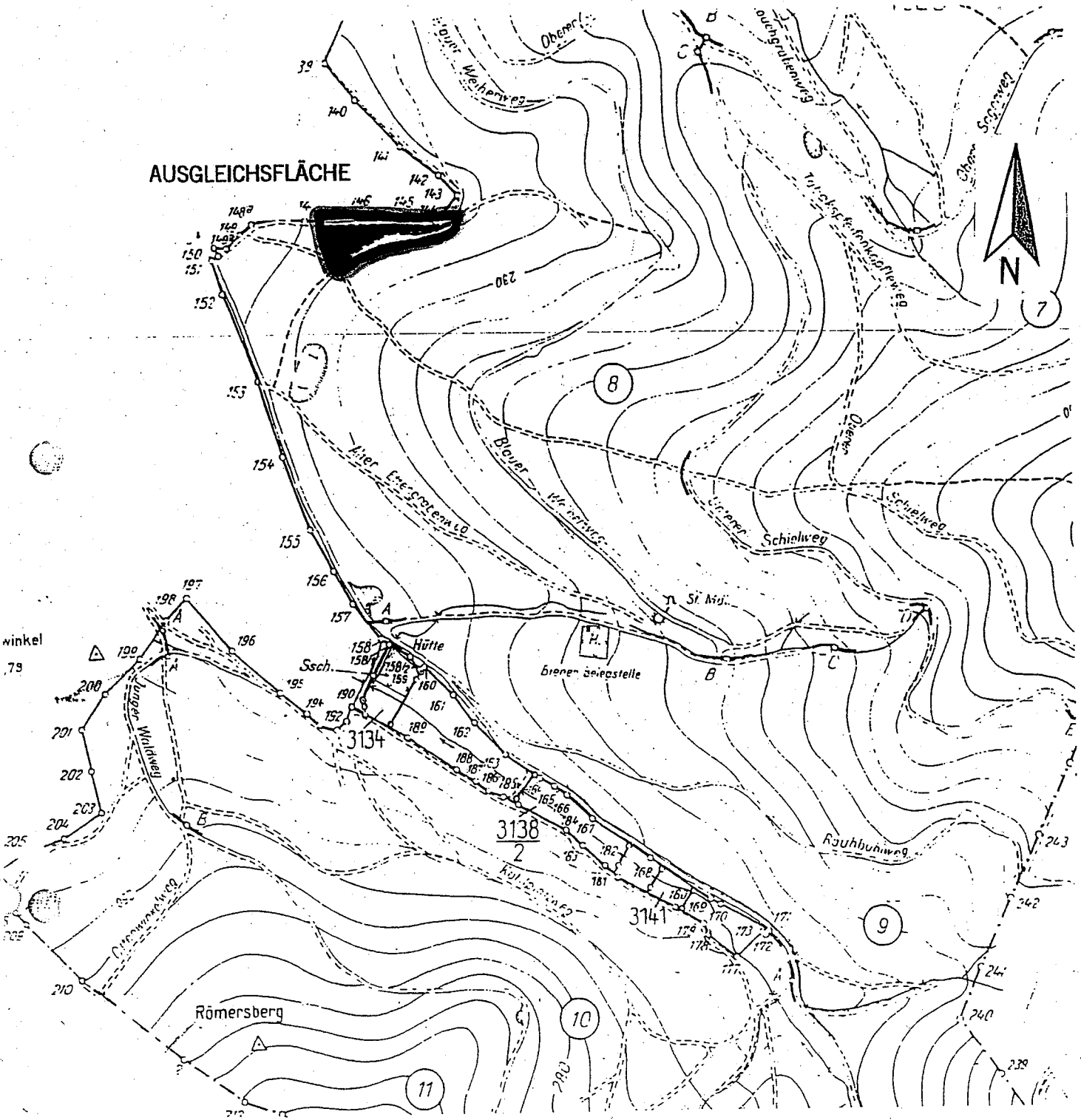
Schreiner

Schreiner
 Oberbürgermeisterin



STADT OFFENBURG
FB 5.1. Stadt – u. Umweltplanung
Anlage 1 **M.1:500**

AUSGLEICHSFLÄCHE



Offenburg, den 7.2.2003

Schreiner

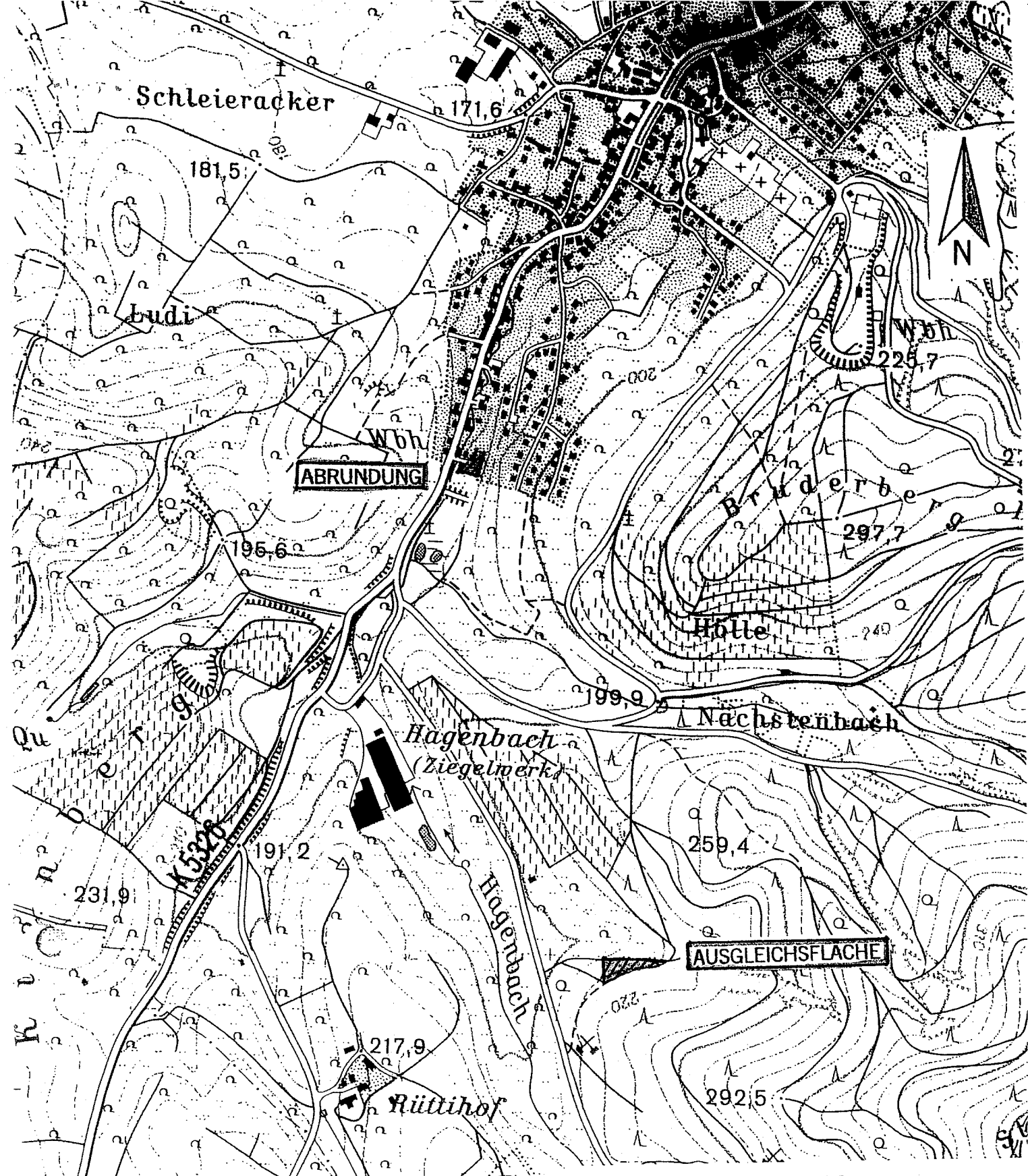
Schreiner
Oberbürgermeisterin



ERLASS EINER SATZUNG NACH §34 ABS.4 NR.1+3 BauGB.
FÜR DEN BEREICH "SÜDLICHER ORTSEINGANG
GEROLDSECKERSTRASSE" IN OG-ZUNSWEIER

DARSTELLUNG GEPLANTER AUSGLEICHSFLÄCHE

STADT OFFENBURG
FB 5.1 Stadt – u. Umweltplanung
Anlage 2 M.1:1500



ERLASS EINER SATZUNG NACH §34 ABS.4 NR.1+3 BauGB.
 FÜR DEN BEREICH "SÜDLICHER ORTSEINGANG
 GEROLDSECKERSTRASSE" IN OG-ZUNSWEIER

Offenburg, den 7.2.2003

ÜBERSICHTSPLAN

Schreiner

Schreiner
 Oberbürgermeisterin



DARSTELLUNG DER GEPLANTEN ABRÜNDUNG U.
 AUSGLEICHSFLÄCHE

STADT OFFENBURG
 FB 5.1. Stadt – u. Umweltplanung
 Anlage 3