

# HANDLUNGSPROGRAMM

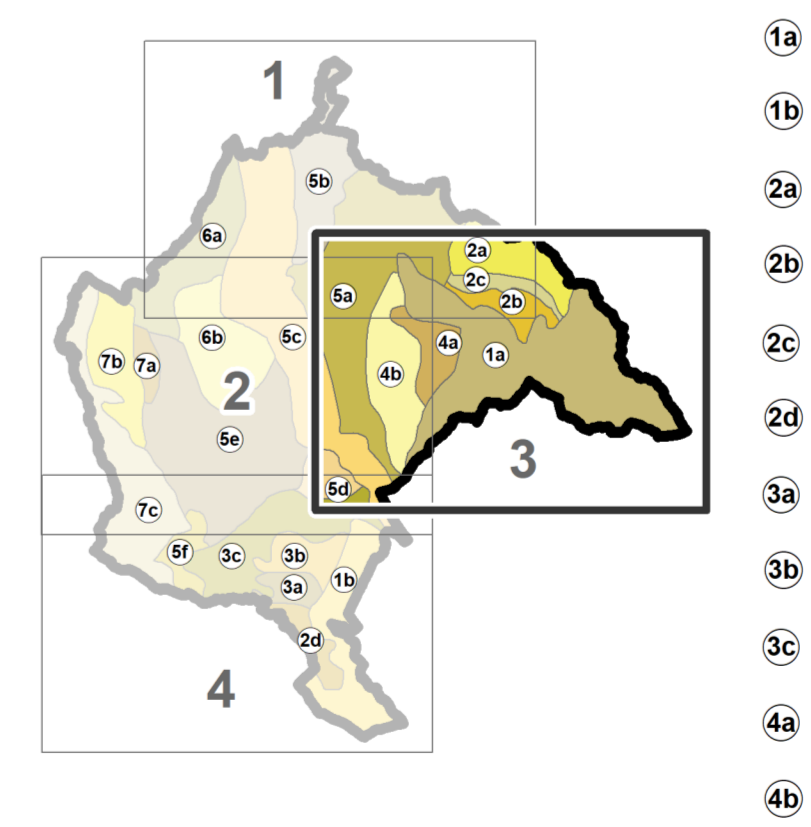
- Sicherung und Entwicklung von extensiv genutzten Grünlandbereichen
- Sicherung und Entwicklung von extensiv genutzten Nass- und Feuchtwiesen
- Extensivierung der ackerbaulichen Nutzung auf typischen Grünlandstandorten
- Sicherung und Entwicklung von Streuobstwiesen
- Neuanlage von Streuobstwiesen
- Sicherung und Entwicklung sonstiger wertvoller Biotope
- Ökologische Aufwertung strukturarmer Bereiche
- Sicherung und Entwicklung von Verbindungskorridoren zur Biotopvernetzung
- Umsetzung der Gewässerentwicklungspläne
- Sicherung und Entwicklung naturnaher bis bedingt naturnaher Fließ- und Stillgewässer
- Aufwertung naturferner Gewässerabschnitte
- Ökologische Aufwertung des Kinzigbereichs
- Sicherung und Pflege der Feuchtbiopte
- Verbesserung der Gewässergüte
- Aufbau mehrstufig strukturierter Waldränder
- Sicherung und Entwicklung besonders ausgeprägter Waldstrukturen
- Sicherung, Entwicklung und ökologische Aufwertung von Grün- und Freiflächen
- Sicherung und Entwicklung der 'Grünen Finger' zur Verbesserung des Stadtklimas Offenburgs
- Freihalten der Flur im Bereich der Luftaustauschbahnen
- Sicherung von Böden mit besonderer Eignung als Standort für Kulturpflanzen
- Extensivierung ackerbaulicher Nutzung in Bereichen mit besonderem Boden-Wasserhaushalt
- Wiederherstellung der Bodenfunktionen auf belasteten Flächen  
AA: Altablagerung AS: Altstandort

## Weitere Informationen

Kompensationsflächenpool

- 1./2. Priorität
- 1./2. Priorität - innerörtlich

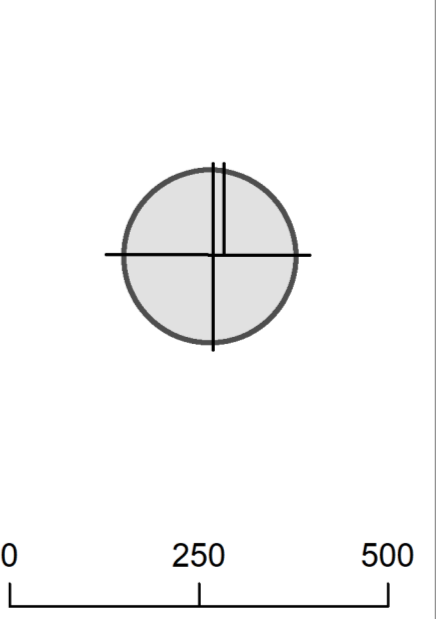
## Blattschnitt und Teilräume



## Kartengrundlagen

- FNP 2009 / 1. Änderung 2015, 2. Änderung (in Ausfertigung) 2021, 3. Änderung 2021
- 4. Änderung (in Ausfertigung) 2021
- ALK (2020)
- RIPS (2009/9, HHP)
- Schutzgebiete (2022)
- Sonstiges

M 1 : 10.000



Verwaltungsgemeinschaft Offenburg  
**Landschaftsplan**  
**NATURHAUSHALT**

April 2016 / Aktual. November 2022

HHP HAGE + HOPPENSTEDT PARTNER Rottenburg am Neckar

